



ET58

Konvenčné pásové rýpadlo

Silné, komfortné a bezpečné

Plným plynom vpred: minirýpadlo ET58 kombinuje osvedčené s veľkou dávkou inovácie a stáva sa tým majstrom v 5 – 6-tonovej triede. Disponuje obvykle vysokými zdvíhacími a rýpacími silami, ako aj rýchlymi pracovnými cyklami. Vďaka najnovším technológiám sa podarilo, okrem iného, znížiť emisie a súčasne zvýšiť efektívnosť. Výkonný motor tak napríklad spĺňa emisnú normu etapy 5. Rýpadlo presvedčí aj z hľadiska jednoduchosti obsluhy. Vďaka intuitívnemu konceptu obsluhy a nerušenému výhľadu na pracovnú oblasť ide práca ľahko od ruky.

Najdôležitejšie informácie

- Flexibilná ochrana piestnice
- 3-bodová kinematika
- Active Working Signal AWS
- Až 5 prídavných radiacích obvodov z výrobného závodu
- Load Sensing Flow Sharing

Technické údaje

Hydraulika

Pracovný tlak hydrauliky	245,0 bar
Hydraulické čerpadlo	Axiálne piestové čerpadlo
Doprovodené množstvo	126,0 l/min
Doprovodené množstvo max.	132,0 l/min

Mechanické výkonové údaje

Rýchlosť pojazdu	4,4 km/h
------------------	----------

Mechanické údaje

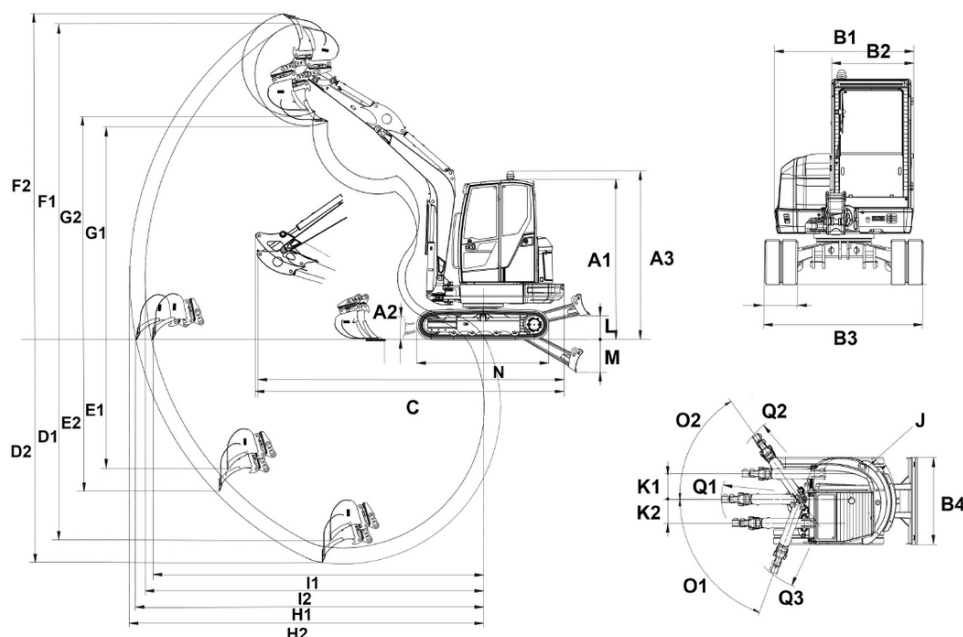
Dĺžka	6.050,0 mm
Šírka	1.960,0 mm
Výška	2.667,0 mm
Hmotnosť	4.617,00 KG
Prevádzková hmotnosť (min.-max.)	5.052,0 - 6.386,0 KG
Hĺbka kopania (max.)	4.017,0 mm

Spalovací motor

Chladenie	Vodné chladenie
Typ motora	Dieselový motor

Valce	3,0
Zdvihový objem	1.662,0 cm ³
Šikmá poloha max.	30,0 °
Typ paliva	Diesel EN 590
Menovitý výkon	33,5 kW
Menovité otáčky	2.100,0 1/min
Hraničné hodnoty výf. plynov	EU Stage V
Kapacita batérie (menovitá hodnota)	77,0 Ah
Výrobca motora	Perkins
Označenie motora	403J-E17T
■ Environmentálne parametre	
Akustický výkon LWA, zaručený	97,0 dB(A)
■ Podvozok	
Pohon pojazdu	Axiálny piestový motor s USG
■ Preprava a skladovanie	
Prepravná hmotnosť	4.817,0 KG

Rozmery



A1	Výška s kabínou	2.550 mm
A2	Výška zhŕňacia radlica	428 mm
A3	Celková výška s otáčavým výstražným svetlom	2.661 mm
B1	Šírka nadstavba	1.719 mm
B2	Šírka kabína	980 mm
B3	Šírka podvozok	1.960 mm
B4	Šírka zhŕňacia radlica	1.960 mm
C	Prepravná dĺžka krátka násada lyžice	5.455 mm
	Prepravná dĺžka dlhá násada lyžice	5.446 mm
D1	Hĺbkový dosah max., krátka násada lyžice	3.767 mm
D2	Hĺbkový dosah max., dlhá násada lyžice	4.017 mm
E1	Hĺbka zapichovania max., krátka násada lyžice	2.708 mm
E2	Hĺbka zapichovania max., dlhá násada lyžice	2.945 mm
F1	Výška zapichovania max., krátka násada lyžice	5.749 mm
F2	Výška zapichovania max., dlhá násada lyžice	5.910 mm
G1	Výsypná výška max., krátka násada lyžice	3.834 mm
G2	Výsypná výška max., dlhá násada lyžice	3.995 mm
H1	Polomer výkopu max., krátka násada lyžice	6.039 mm
H2	Polomer výkopu max., dlhá násada lyžice	6.277 mm
I1	Dosah na zemi max., krátka násada lyžice	5.920 mm
I2	Dosah na zemi max., dlhá násada lyžice	6.164 mm
J	Polomer otáčania zadnej časti	1.312 mm
	Polomer otáčania zadnej časti so závažím v zadnej časti	1.417 mm
K1	Presadenie výložníka (na stred lyžica pravá strana)	551 mm
K2	Presadenie výložníka (na stred lyžica ľavá strana)	583 mm
L	Stohovacia výška max. (zhŕňacia radlica nad rovinou)	414 mm
M	Hĺbka výkopu max. (zhŕňacia radlica pod rovinou)	439 mm
N	Dĺžka pojazďový mechanizmus	2.509 mm
O1	Uhol otáčania max. (systém ramien doľava)	70 °
O2	Uhol otáčania max. (systém ramien doprava)	55 °
Q1	Polomer otáčania výložníka v strede	2.409 mm
Q2	Polomer otáčania výložníka vpravo	2.275 mm
Q3	Polomer otáčania výložníka vľavo	2.022 mm